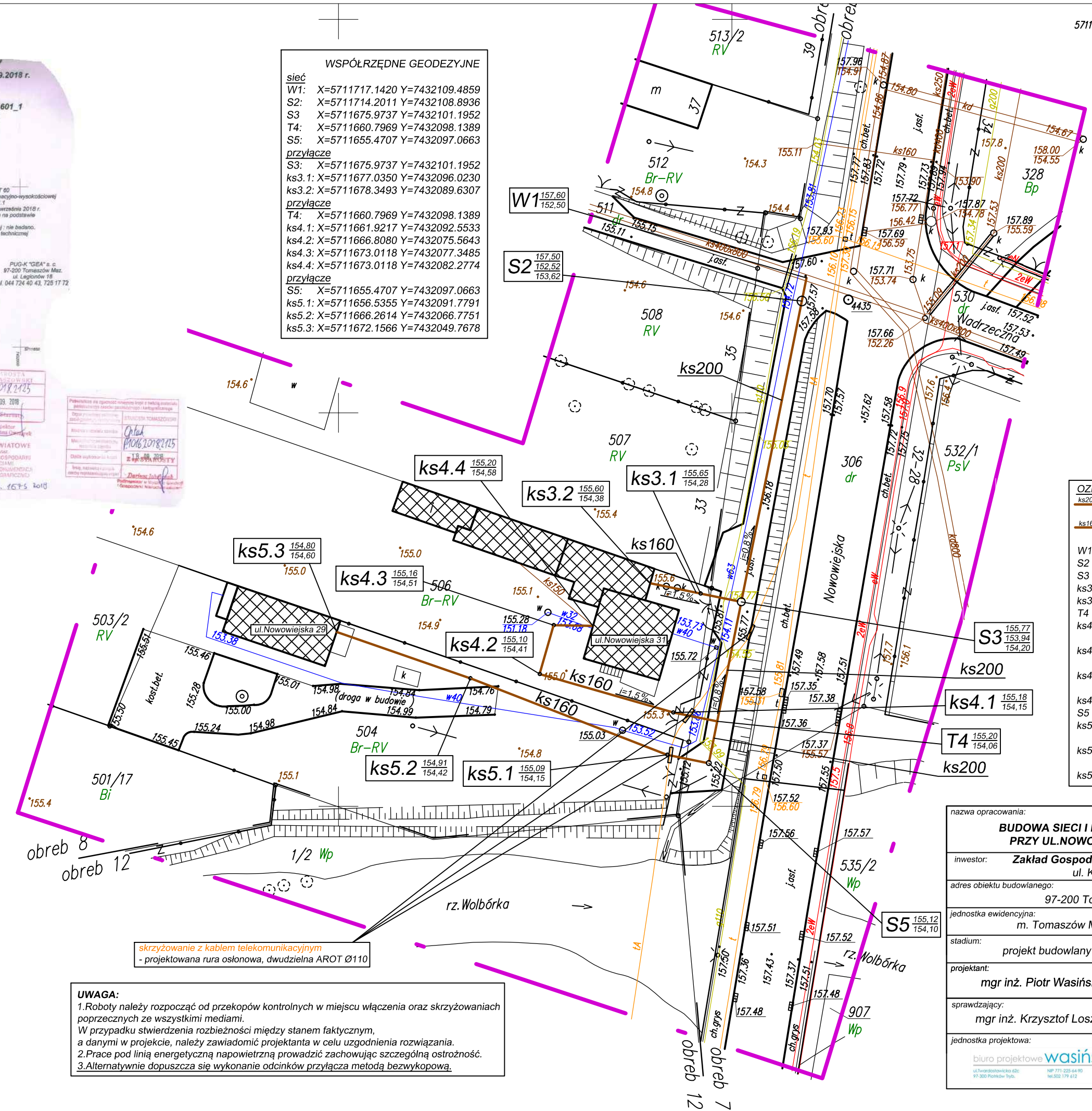


Skala 1:500
aktualna na dzień: 05.09.2018 r.
woj. łódzkie
pow. tomaszowski
m. Tomaszów Maz.- 101601_1
ul. Nowowiejska 29 - 31
obręb 7 - dz.306
obręb 8 - dz.504, 506
Ident. 101601.1.0007.0008
GGN.0042.1.1845.2018
L. Kz. rob. 140 / 2018
1. Układ współrzędnych: 2000
2. Pozostawienie: KRONOSZTADT 80
3. Wykonano na podstawie mapy sytuacyjno-wysokościowej
w skali 1:500 arkusze: 123.341.081.1
oraz planu własnego z miesiąca września 2018 r.
4. Granice i numery działek wpisano na podstawie
danych z ewidencji gruntów.
5. Informacje o służebności gruntowej: nie badano.
6. Mapa wykonana według instrukcji technicznej
K 1 wydanie trzecie z 1998 roku.
GEODETA UPRAWNIENY
Nr upr. 29w. 7737
Jacek SLEDZIŃSKI
PUG-K "GEA" s.c.
97-200 Tomaszów Maz.
ul. Jagiellońska 19
tel. 044 724 40 43, 725 17 72
Data opracowania mapy: 12.09.2018

STWORZYSTWA
TOMASZOWSKI
101601.1.0007.0008
1.0.09.2018
Z wyjątkiem
Piotr Wasiński
Starostwo Powiatowe
w Tomaszowie Maz.
Wydział Geodezji i Gospodarki
Nieruchomościami
POMIARY I OŚRODOK DOKUMENTACJI
GEODEZJI I KARTOGRAFICZNY
ul. G. S. 60-522-167-5, 1018

WSPÓŁRZĘDNE GEODEZYJNE
sieć
W1: X=5711717.1420 Y=7432109.4859
S2: X=5711714.2011 Y=7432108.8936
S3: X=5711675.9737 Y=7432101.1952
T4: X=5711660.7969 Y=7432098.1389
S5: X=5711655.4707 Y=7432097.0663
przyłącze
S3: X=5711675.9737 Y=7432101.1952
ks3.1: X=5711677.0350 Y=7432096.0230
ks3.2: X=5711678.3493 Y=7432089.6307
przyłącze
T4: X=5711660.7969 Y=7432098.1389
ks4.1: X=5711661.9217 Y=7432092.5533
ks4.2: X=5711666.8080 Y=7432075.5643
ks4.3: X=5711673.0118 Y=7432077.3485
ks4.4: X=5711673.0118 Y=7432082.2774
przyłącze
S5: X=5711655.4707 Y=7432097.0663
ks5.1: X=5711656.5355 Y=7432091.7791
ks5.2: X=5711666.2614 Y=7432066.7751
ks5.3: X=5711672.1566 Y=7432049.7678



OZNACZENIA
ks200 projektowana sieć kanalizacji sanitarnej
grawitacyjnej Ø 200 PVC-U typoszereg ciężki SN8
ks160 projektowane przyłącza kanalizacji sanitarnej
grawitacyjnej Ø 160 PVC-U typoszereg ciężki SN8
W1 - włączenie w istniejący kanał sanitarny D=400x800mm
S2 - projektowana studnia rewizyjna, włazowa Ø 1200
S3 - projektowana studnia rewizyjna, włazowa Ø 1200
ks3.1 - projektowana studnia rewizyjna niewłazowa Ø425
ks3.2 - wejście do budynku
T4 - projektowany trójnik włączniowy PVC200/160
ks4.1 - projektowana studnia rewizyjna niewłazowa Ø425
(zmiana kierunku trasy o 5°)
ks4.2 - projektowana studnia rewizyjna niewłazowa Ø425
(zmiana kierunku trasy o 90°)
ks4.3 - projektowana studnia rewizyjna niewłazowa Ø425
(zmiana kierunku trasy o 75°)
ks4.4 - wejście do budynku ul. Nowowiejska 31
S5 - projektowana studnia rewizyjna niewłazowa Ø600
ks5.1 - projektowana studnia rewizyjna niewłazowa Ø425
(zmiana kierunku trasy o 10°)
ks5.2 - projektowana studnia rewizyjna niewłazowa Ø425
(zmiana kierunku trasy o 2°)
ks5.3 - wejście do budynku ul. Nowowiejska 29

UWAGA:
1. Roboty należy rozpocząć od przekopów kontrolnych w miejscu włączenia oraz skrzyżowaniach
poprzecznych ze wszystkimi mediami.
W przypadku stwierdzenia rozbieżności między stanem faktycznym,
a danymi w projekcie, należy zawiadomić projektanta w celu uzgodnienia rozwiązania.
2. Prace pod linią energetyczną napowietrzną prowadzić zachowując szczególną ostrożność.
3. Alternatywnie dopuszcza się wykonanie odcinków przyłącza metodą bezwykopową.

nazwa opracowania: BUDOWA SIECI I PRZYŁĄCZY KANALIZACJI SANITARNEJ DO POSESJI PRZY UL. NOWOWIEJSKIEJ 29-31 W TOMASZOWIE MAZOWIECKIM		
inwestor: Zakład Gospodarki Wodno-Kanalizacyjnej w Tomaszowie Maz. Sp. z o.o. ul. Kępa 19, 97-200 Tomaszów Mazowiecki	adres obiektu budowlanego: ul. Nowowiejska 29, ul. Nowowiejska 31; 97-200 Tomaszów Mazowiecki, woj. łódzkie, pow. tomaszowski	
jednostka ewidencyjna: m. Tomaszów Maz.	wykaz działek: 306 504, 506	obręb ewidencyjny: 7 8
stadium: projekt budowlany	projektant: mgr inż. Piotr Wasiński	
sprawdzający: mgr inż. Krzysztof Loszek	tytuł rysunku: plan zagospodarowania terenu	
jednostka projektowa: biuro projektowe wasiński projekt ul. Tworzydłowska 62c 97-300 Piotrków Tryb. NIP 771-225-64-90 tel. 502 179 412	data: wrzesień 2018	
skala: 1:500		numer rys. 1